

“ Suite à la demande de la commune de Souvigny et à l’acquisition du terrain par celle-ci, Moulins Habitat a monté un projet de construction d’une gendarmerie, qui s’implantera sur une parcelle de 4 386 m². ”

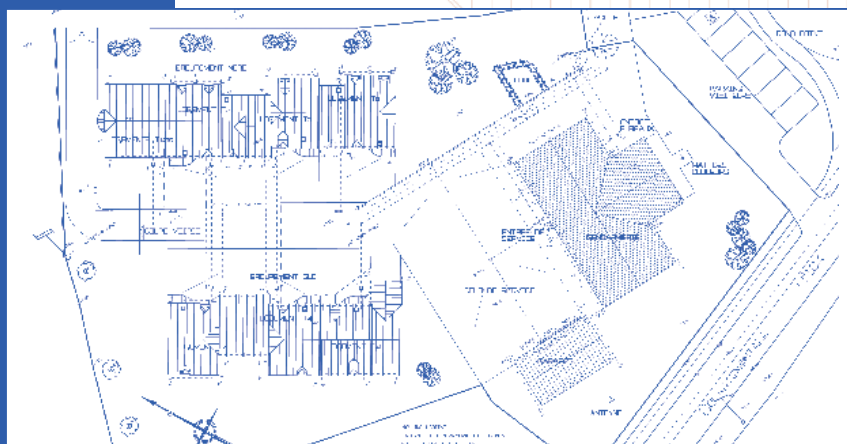


Ce projet comprend un immeuble administratif et ses annexes (garages), ainsi que 8 logements.

Il sera accessible directement par le carrefour entre la route de Saint Menoux et la route d’Autry Issards.

FACADE NORD-OUEST

L’architecture de ce projet est traditionnelle et d’inspiration locale.



FACADE SUD-OUEST

Coût prévisionnel global de l’opération (TTC) 1 721 312 €

Travaux	1 433 149 €
VRD	111 827 €
Honoraires	136 336 €
Imprévus et branchements	40 000 €

Financement et subventions :

Le financement de ce projet est assuré uniquement par des prêts contractés par Moulins Habitat. Les recettes nécessaires au remboursement des prêts et à l’entretien de cette gendarmerie seront générées grâce à la signature d’un bail de location de 9 ans (renouvelable) avec l’Etat. Par ailleurs, la commune de Souvigny cède gratuitement le terrain à Moulins Habitat.

Durée prévisionnelle des travaux : 12 mois

Mise en location des logements : Décembre 2008

Les logements :

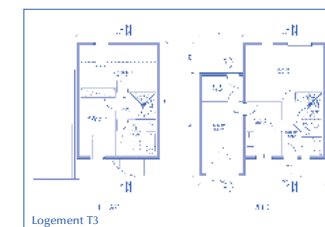
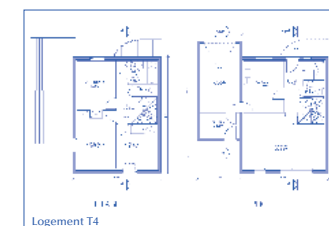
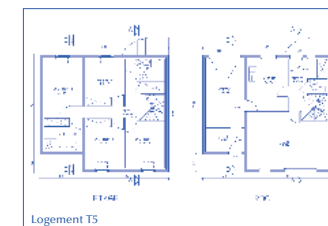
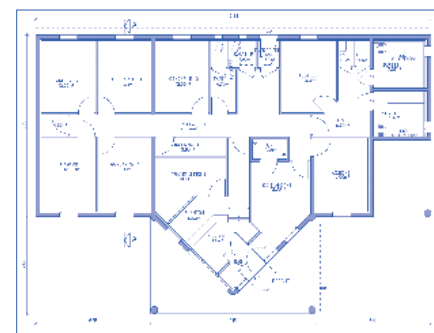
Au total, cette opération comprend un immeuble administratif et 8 logements, répartis de la façon suivante : un immeuble administratif, d’une surface utile de 192 m², et ses annexes avec 56 m² de surface utile.

- 2 logements de Type 5, d’une surface utile moyenne de 117 m².
- 3 logements de Type 4, d’une surface utile moyenne de 96 m².
- 1 logement de Type 3, d’une surface utile de 76 m².
- 2 logements de Type 1, d’une surface utile moyenne de 30 m².



Descriptif technique pour l’immeuble administratif :

- > Construction en briques.
- > Couverture en tuiles plates.
- > Menuiseries extérieures en aluminium.
- > Grille à enroulement devant la porte extérieure du sas, portes sectionnelles pour les garages de service, portes blindées pour la chambre forte et les chambres de sûreté.
- > Chauffage et production d’eau chaude au gaz.
- > Peinture décorative dans toutes les pièces.
- > Carrelage dans toutes les pièces.
- > Engazonnement des parcelles autour de l’immeuble.
- > Clôture en périphérie avec portail de service motorisé.
- > Réalisation d’une cour de service et d’un parking visiteur avec revêtement enrobé.



Descriptif technique pour les 8 logements :

- > Construction en briques.
- > Couverture en tuiles plates.
- > Menuiseries extérieures en bois.
- > Porte d’entrée en acier laqué.
- > Chauffage et production d’eau chaude individuelle au gaz.
- > Papier peint dans toutes les pièces.
- > Carrelage au rez-de-chaussée, et sol souple à l’étage.
- > Engazonnement des parcelles autour des habitations.